

พิพิธภัณฑวัดบางช้างใต้



หมู่ ๑ ตำบลบางช้าง อำเภอสามพราน จังหวัดนครปฐม

สาระสังเขปพิพิธภัณฑ

วัดบางช้างใต้ตั้งอยู่ติดริมแม่น้ำนครชัยศรี ในเขตอำเภอสสามพราน ด้านหลังวัดอยู่ติดกับคลองบางช้าง พิพิธภัณฑวัดบางช้างใต้ริเริ่มโดยพระครูอรุณธรรมวิสุทธิ (อาจารย์กสิง) รองเจ้าอาวาสองค์ก่อน อาคารพิพิธภัณฑ เป็นอดีตหอฉัน เป็นอาคารทรงไทยใต้ถุนสูง ชั้นบนจัดแสดงข้าวของสะสมของทางวัด และของที่ชาวบ้านผู้มีจิต ศรัทธาอุทิศให้กับทางวัด วัตถุที่จัดแสดง ได้แก่ พระพุทธรูปโบราณ พระพุทธรูป พระพุทธรูป รอยพระพุทธรูป จาลอง คัมภีร์โบราณ หีบพระธรรม ตู้พระธรรม ภาพถ่ายเก่าของวัด เครื่องลายคราม เครื่องปั้นดินเผา ตู้ไม้แกะสลัก เป็นต้น โดยในส่วนของพระพุทธรูปโบราณ พระพุทธรูป และสิ่งของที่มามีค่าทางวัดสร้างกรงเหล็กครอบเอาไว้ เพื่อป้องกันการสูญหาย ส่วนชั้นล่างเป็น



ภาพที่ ๑ : ด้านข้างของพิพิธภัณฑวัดบางช้างใต้
ถ่ายเมื่อ วันที่ ๘ เมษายน ๒๕๖๕

ความเป็นมาพิพิธภัณฑ

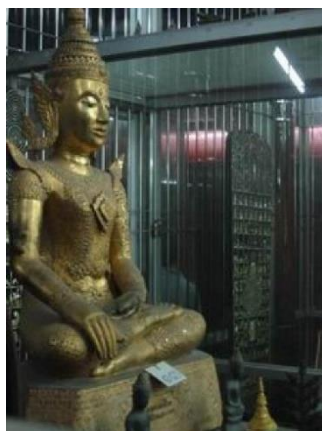
วัดบางช้างใต้ตั้งอยู่ติดริมแม่น้ำนครชัยศรี ในเขตอำเภอสสามพราน ด้านหลังวัดอยู่ติดกับคลองบางช้าง ตามตำนานกล่าวว่าในบริเวณลุ่มน้ำนครชัยศรี มีสัตว์ป่านานาชนิด และในหมู่สัตว์เหล่านั้นมีโขลงช้างอาศัยอยู่ด้วย และจะพากันเดินไปกินน้ำทุกวัน พอนานเข้าเมื่อฝนตก ทางเดินของช้างก็กลายเป็นคลอง เรียกกันว่า คลองบางช้าง วัดที่ตั้งอยู่ทางเหนือเรียกว่า วัดบางช้างเหนือ ส่วนวัดที่ตั้งอยู่ทางใต้เรียกว่าวัดบางช้างใต้ พิพิธภัณฑวัดบางช้างใต้ริเริ่มโดยพระครูอรุณธรรมวิสุทธิ (อาจารย์กสิง) รองเจ้าอาวาสองค์ก่อน ซึ่งมรณภาพไปกว่า ๗ ปีแล้ว การขาดผู้สานงานต่อทำให้งานพิพิธภัณฑหยุดชะงักไป รวมถึงปัญหาเรื่องความปลอดภัยของโบราณวัตถุต่าง ๆ ที่อยู่ในพิพิธภัณฑ

พิพิธภัณฑวัดบางช้างใต้จึงไม่ได้เปิดให้ประชาชนทั่วไปเข้าไปชม เว้นแต่จะทำหนังสือขออนุญาตแจ้งมายังวัดก่อนที่เก็บของของวัดและขึ้นส่วนเรือพื้นบ้าน เป็นต้น



ภาพที่ ๒ : อาคารพิพิธภัณฑวัดบางช้างใต้

ที่มา : พิพิธภัณฑในประเทศไทย ศูนย์มานุษยวิทยาสิรินธร (องค์การมหาชน)



ภาพที่ ๓ : พระพุทธรูปโบราณ

ที่มา : พิพิธภัณฑในประเทศไทย ศูนย์มานุษยวิทยาสิรินธร (องค์การมหาชน)

อาคารพิพิธภัณฑเป็นอาคารทรงไทยใต้ถุนสูง เดิมเป็นหอนั่ง ชั้นบนจัดแสดงข้าวของสะสมของทางวัด และของที่ชาวบ้านผู้มีจิตศรัทธาอุทิศให้กับทางวัด วัตถุที่จัดแสดง ได้แก่ พระพุทธรูปโบราณ พระพุทธรูป รอยพระพุทธรูปจำลอง คัมภีร์ใบลาน หีบพระธรรม ตู้พระธรรม ภาพถ่ายเก่าของวัด เครื่องลายคราม เครื่องปั้นดินเผา ตู้ไม้แกะสลัก เป็นต้น โดยในส่วนของพระพุทธรูปโบราณ พระพุทธรูป และสิ่งของที่มีค่าทางวัดสร้างกรงเหล็กครอบเอาไว้ เพื่อป้องกันการสูญหาย ส่วนชั้นล่างเดิมทางวัดตั้งใจจะจัดแสดงเรือพื้นบ้านที่ทางวัดเก็บเอาไว้กว่า ๑๐๐ ลำ แต่เนื่องจากท่านรองเจ้าอาวาสมรณภาพเสียก่อน งานจัดแสดงในส่วนนี้จึงหยุดชะงักไป ปัจจุบันดัดแปลงเป็นที่เก็บของของวัดและขึ้นส่วนเรือพื้นบ้านบางส่วน



ภาพที่ ๔ : เครื่องลายคราม เครื่องปั้นดินเผา
ที่มา : Museum Thailand

พิพิธภัณฑวัดบางช้างใต้

ตามตำนานกล่าวว่าในบริเวณลุ่มน้ำนครชัยศรี มีสัตว์ป่านานาชนิด และในหมู่สัตว์เหล่านั้นมีโขลงช้างอาศัยอยู่ด้วย และจะพากันเดินไปกินน้ำทุกวัน พอนานเข้าเมื่อฝนตก ทางเดินของช้างก็กลายเป็นคลอง เรียกกันว่าคลองบางช้าง วัดที่ตั้งอยู่ทางเหนือเรียกว่า วัดบางช้างเหนือ ส่วนวัดที่ตั้งอยู่ทางใต้เรียกว่าวัดบางช้างใต้ พิพิธภัณฑวัดบางช้างใต้ริเริ่มโดยพระครูอรุณธรรมวิสุทธิ (อาจารย์กลึง) รองเจ้าอาวาสองค์ก่อน ซึ่งมรณภาพไปกว่า ๗ ปีแล้ว การขาดผู้สานงานต่อทำให้งานพิพิธภัณฑหยุดชะงักไป รวมถึงปัญหาเรื่องความปลอดภัยของโบราณวัตถุต่าง ๆ ที่อยู่ในพิพิธภัณฑ พิพิธภัณฑวัดบางช้างใต้จึงไม่ได้เปิดให้ประชาชนทั่วไปเข้าไปชม เว้นแต่จะทำหนังสือขออนุญาตแจ้งมายังวัดก่อน

อาคารพิพิธภัณฑเป็นอาคารทรงไทยใต้ถุนสูง เดิมเป็นหอฉัน ชั้นบนจัดแสดงข้าวของสะสมของทางวัด และของที่ชาวบ้านผู้มีจิตศรัทธาอุทิศให้กับทางวัด วัตถุที่จัดแสดง ได้แก่ พระพุทธรูปโบราณ พระพุทธรูป รอยพระพุทธรูปจำลอง คัมภีร์ใบลาน หีบพระธรรม ตู้พระธรรม ภาพถ่ายเก่าของวัด เครื่องลายคราม เครื่องปั้นดินเผา ตุ้มไม้แกะสลัก เป็นต้น โดยในส่วนของพระพุทธรูปโบราณ พระพุทธรูป และสิ่งของที่มีค่าทางวัดสร้างกรงเหล็กครอบเอาไว้ เพื่อป้องกันการสูญหาย ส่วนชั้นล่างเดิมทางวัดตั้งใจจะจัดแสดงเรือพื้นบ้านที่ทางวัดเก็บเอาไว้กว่า ๑๐๐ ลำ แต่เนื่องจากท่านรองเจ้าอาวาสมรณภาพเสียก่อน งานจัดแสดงในส่วนนี้จึงหยุดชะงักไป ปัจจุบันดัดแปลงเป็นที่เก็บของของวัดและชิ้นส่วนเรือพื้นบ้านบางส่วน



ภาพที่ ๕ : คัมภีร์ใบลาน

ที่มา : พิพิธภัณฑ์ในประเทศไทย ศูนย์มานุษยวิทยาสิรินธร (องค์การมหาชน)



ภาพที่ ๖ : หีบพระธรรม

ที่มา : พิพิธภัณฑ์ในประเทศไทย ศูนย์มานุษยวิทยาสิรินธร (องค์การมหาชน)



ภาพที่ ๗ : พระพุทธรูป
ที่มา : พิพิธภัณฑ์ในประเทศไทย ศูนย์มานุษยวิทยาสิรินธร (องค์การมหาชน)



ภาพที่ ๘ : ตู้พระธรรม
ที่มา : พิพิธภัณฑ์ในประเทศไทย ศูนย์มานุษยวิทยาสิรินธร (องค์การมหาชน)

ที่อยู่และเบอร์ติดต่อ

วัดบางช้างใต้ หมู่ ๑ ตำบลบางช้าง อำเภอสามพราน จังหวัดนครปฐม ๗๓๒๑๐

โทรศัพท์ : ๐๘๕-๓๗๑๔๓๘๕ (คุณถาวร)

วันและเวลาทำการ

เปิดทุกวัน เวลา ๐๘.๐๐ น. - ๑๗.๐๐ น.

ค่าเข้าชม

ไม่เสียค่าเข้าชม

อ้างอิง

<https://www.museumthailand.com/th/museum/Wat-Bang-Chang-Tai-Museum>

<https://db.sac.or.th/museum/museum-detail/๓๘๕>